



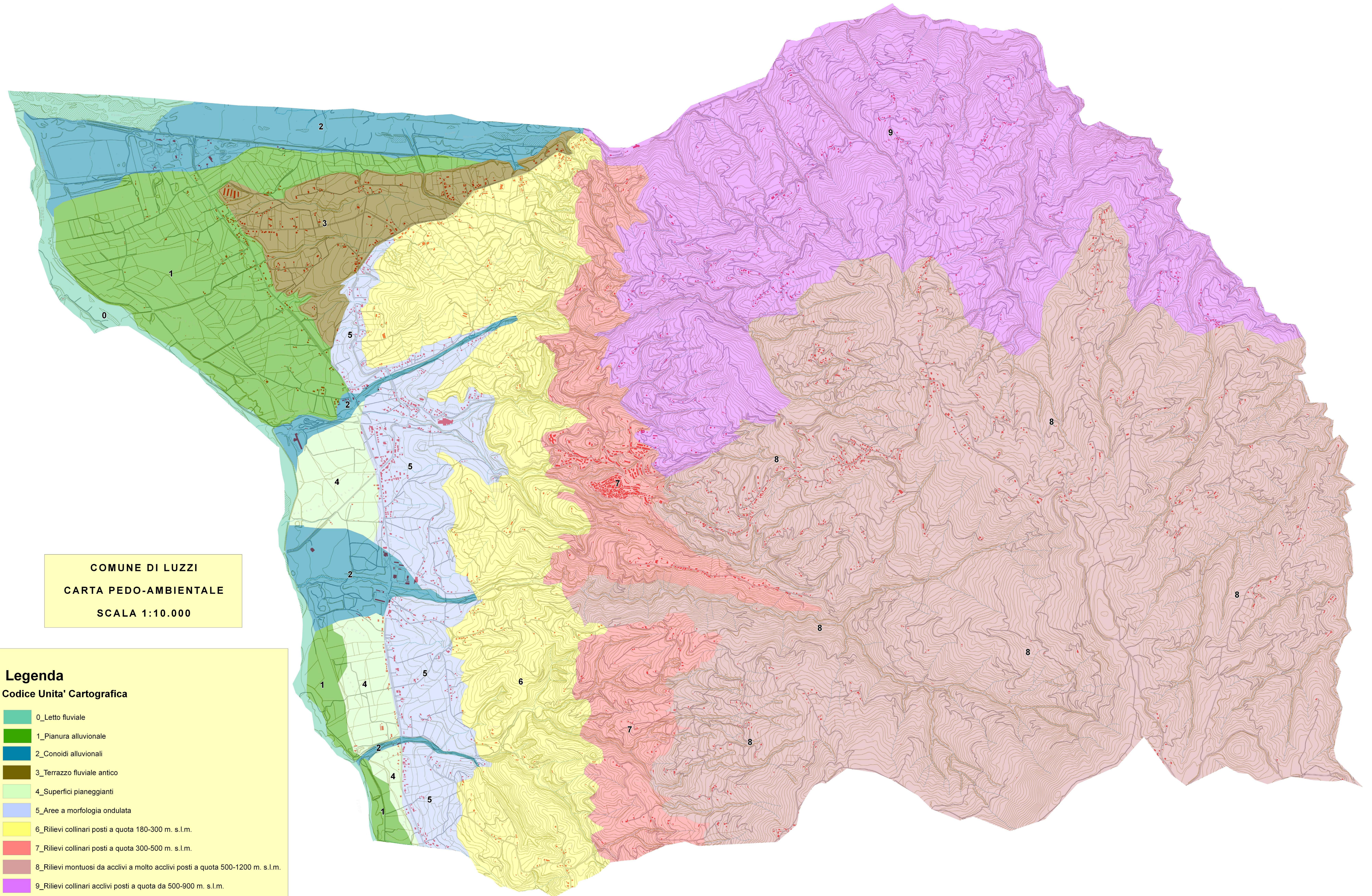
Comune di Luzzi (Cs)



**Piano Urbanistico Comunale**  
Piano Strutturale - Strategico  
"Relazione Agro-Pedologica"

**Tavola n° 2**  
**Carta Pedo-Ambientale**  
scala 1:10.000

capogruppo: dott. prof. ing. Giuseppe F. CALIGIURI  
dott. agr. Francesco LONGO  
dott. agr. Cristian FEDERICO



**COMUNE DI LUZZI**  
**CARTA PEDO-AMBIENTALE**  
**SCALA 1:10.000**

### Legenda

#### Codice Unita' Cartografica

- 0\_Letto fluviale
- 1\_Pianura alluvionale
- 2\_Conoidi alluvionali
- 3\_Terrazzo fluviale antico
- 4\_Superfici pianeggianti
- 5\_Aree a morfologia ondulata
- 6\_Rilievi collinari posti a quota 180-300 m. s.l.m.
- 7\_Rilievi collinari posti a quota 300-500 m. s.l.m.
- 8\_Rilievi montuosi da acclivi a molto acclivi posti a quota 500-1200 m. s.l.m.
- 9\_Rilievi collinari acclivi posti a quota da 500-900 m. s.l.m.